

■ DE L'ARSENAL

PAVILLON



# DOSSIER DE PRESSE

**cycle de conférences**

**« 1 architecte, 1 bâtiment »**

conférence de

**Dominique Lyon**

architecte

**le lundi 28 janvier 2002  
à 18h30**

**55 logements sociaux  
à Gagny, 93**

**maître d'ouvrage : Travail et Propriété**

CENTRE D'INFORMATION, DE DOCUMENTATION ET D'EXPOSITION D'URBANISME ET D'ARCHITECTURE  
DE LA VILLE DE PARIS, 21 BD MORLAND 75004 PARIS - TÉL. : 01 42 76 31 28 - TÉLÉCOPIEUR : 01 42 76 26 32

Le Pavillon de l'Arсенal est ouvert du mardi au samedi de 10h30 à 18h30, le dimanche de 11h00 à 19h00  
Entrée libre - Informations et photos sur demande en téléphonant au 01 42 76 31 95 et au 01 42 76 26  
53 infopa@pavillon-arsenal.com - <http://www.pavillon-arsenal.com>

# sommaire

<b>Présentation du cycle de conférences « 1 architecte, 1 bâtiment »</b> par <b>Ann-José Arlot</b> , Directrice Générale du Pavillon de l’Arsenal	p.3
<b>Dominique Lyon, architecte</b> projets et réalisations	p.4
<b>« Les Tilleuls » 55 logements P.L.A., à Gagny, 93</b>	p.5
<b>cycle de conférences</b> , rappel prochaine conférence	p.9

# Présentation du cycle de conférences

par **Ann-José Arlot**, Directrice Générale du Pavillon de l'Arsenal

## « 1 architecte, 1 bâtiment »

"Histoire d'un projet – commande – contraintes – construction - maîtrise d'ouvrage – métier d'architecte – règlements..."

Nous avons souhaité lancer en l'an 2000, un cycle intitulé, " **1 architecte – 1 bâtiment** " au cours duquel des architectes reconnus sont venus et viendront au Pavillon de l'Arsenal évoquer l'histoire d'un de leur projet réalisé en France ou ailleurs.

Ce cycle de conférence doit permettre au grand public de comprendre comment se fait l'architecture et de lui faire découvrir le métier d'architecte à travers l'histoire d'un projet.

Les maîtres d'oeuvre invités, français ou étrangers, présentent chronologiquement toute l'histoire d'un de leur projet, de la commande, jusqu'à sa réalisation et à son appropriation par l'utilisateur.

Ces conférences permettent de mieux appréhender les contraintes rencontrées par les maîtres d'oeuvre, de découvrir les liens tissés avec le maître d'ouvrage et les différents intervenants, de connaître les réflexions des architectes sur la commande et sur les règlements qui varient selon, les villes, selon les pays.

Tout au long de l'année 2002, des architectes viendront ainsi nous parler, de projets, d'échelles et de programmes différents

# Agence Pierre du Besset - Dominique Lyon

architectes

Dominique Lyon est architecte DPLG en 1979. En association avec Pierre du Besset, il ouvre une agence à Paris en 1986. Il est professeur invité à l'École des Beaux-Arts de Vienne (Autriche) en 1995, à l'École Spéciale d'Architecture à Paris en 1998 et à l'École d'Architecture de Versailles en 2002. Sa première réalisation remarquable est la maison de la Villette pour laquelle il obtient une mention au Prix de la Première Œuvre. En 1990 Pierre du Besset et Dominique Lyon réalisent le siège du journal « le Monde » et en 1994 la Médiathèque d'Orléans.

Au printemps 2002, Pierre du Besset et Dominique Lyon livrent deux nouveaux équipements la Médiathèque de Lisieux et la Bibliothèque de Troyes.

## REALISATIONS

### BATIMENTS CULTURELS

Bibliothèque inter universitaire droit-lettres de Grenoble – Livraison 2003 / 12 000 m<sup>2</sup> / 37 MFht

Médiathèque de Lisieux – Livraison 2002 / 2 200m<sup>2</sup> / 15 MFht

Bibliothèque de Troyes – Livraison 2002 / 11000m<sup>2</sup> / 76MFht (hors mobilier)

Bibliothèque de Rungis – Livrée 1999 / 1200m<sup>2</sup> / 7,5 MFht

Médiathèque d'Orléans – livrée 1994 / 8000m<sup>2</sup> / 55 MFht (bâtiment) + 30 MFht (parking)

Maison de la Villette – Livrée 1987 / 1100m<sup>2</sup> / 6 MFht + 1,2 MFht (équipement extérieur)

### BATIMENTS TERTIAIRES

Aménagement d'un château d'eau – Livraison 2000 / 2 500m<sup>2</sup> / 16 MF ht

Siège du journal « Le Monde » – Livré 1990 / 7000m<sup>2</sup> / 77MFht (hors mobilier)

Aménagement du siège de « L'Expansion » – Livré 1988 / 12000m<sup>2</sup> / 18 MFht

Bureaux pour une société d'HLM – Livré 1986 / 500m<sup>2</sup> / 1,5 MFht

### LOGEMENTS

« Les Tilleuls » 55 logements P.L.A. – Livrés 1998 / 4 500m<sup>2</sup> / 17 MFht

4 LOGEMENTS P.L.A. – Livraison 2000 / 350m<sup>2</sup> / 1,9 MFht

### BATIMENTS INDUSTRIELS

Station d'épuration de Grand Caen –

Livraison 2001-2002 / 26ha (aménagements paysagers) 5ha (station) / 350 MFht

### AMENAGEMENTS INTERIEURS

Magasin TOKIO KUMAGAI – Livré 1985 / 140m<sup>2</sup> / 2,4 MFht

Magasin HIROKO KOSHINO – Livré 1983 / 280m<sup>2</sup> / 1,9 MFht

### ETUDES URBAINES

Z.A.C PASTEUR – étude urbaine – 1997 / 10 000m<sup>2</sup>



Le bâtiment est situé dans un environnement très planté. Il occupe tout le terrain qui lui est imparti, sans décrochement, sans articulation, qui réduiraient la possibilité de gagner des surfaces intérieures.

De forme allongée, le bâtiment se termine par deux pignons percés comme les façades.

Chaque expression architecturale en façade correspond à un avantage en terme d'usage pour les logements : balcons, balconnets, terrasses, marquise, séparatifs, éclairage extérieur...

Le bâtiment est très simple volumétriquement, sa qualité lui vient de son écriture. Il est monochrome, blanc. Il est d'aspect uniformément brillant : peinture laquée, menuiseries P.V.C. et vitrages donnent des effets proches, en terme de qualité de surface.

D'autant que le rapport plein / percements est important (45% de percements)

Tous les logements sont traversants ou profitent de deux orientations, dont une au sud. Tous les logements possèdent un balcon ou une terrasse.

Trente logements bénéficient d'une pièce supplémentaire, d'une surface inférieure à 7 m<sup>2</sup>. C'est une surface annexe pondérée à 50 % dans le cadre de la réglementation sur le calcul des loyers. Cet espace supplémentaire permet d'augmenter les surfaces standards de 10% à 15%.

Il est placé dans le prolongement du séjour et en contiguïté avec la cuisine.

La possibilité est laissée au locataire d'ouvrir la cloison légère qui sépare la pièce supplémentaire de la cuisine pour profiter d'une cuisine de 18 m<sup>2</sup>.

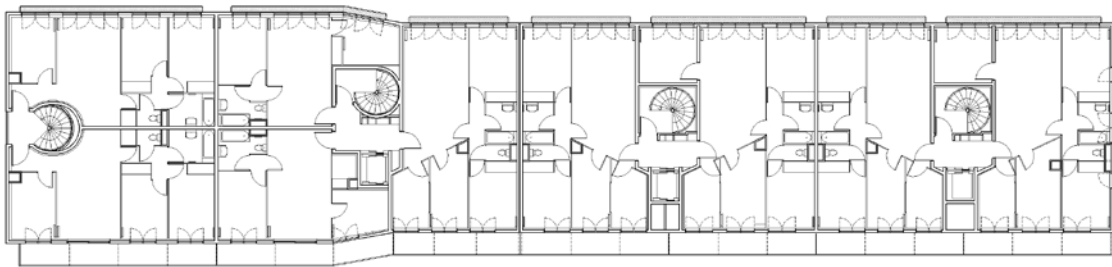
Les cages d'ascenseur distribuent deux logements par niveau, les paliers sont quasiment privatisés : on entre directement dans les séjours.

La surfaces de dégagement récupérée est attribuée au séjour.

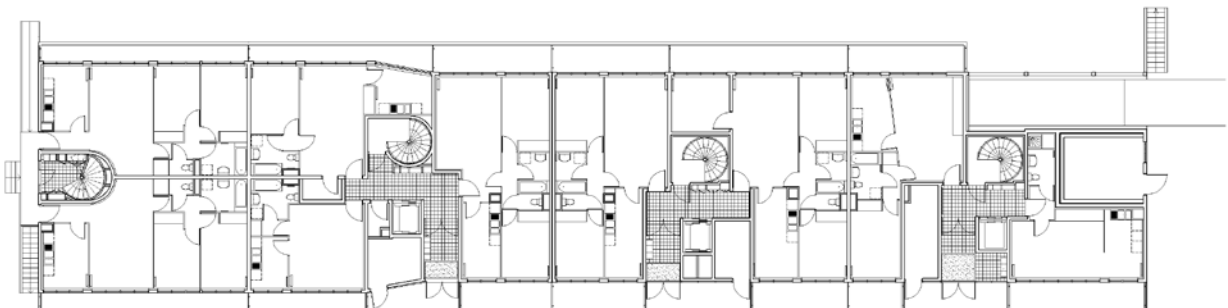
Les logements du rez-de-chaussée bénéficient de deux terrasses, à l'est et à l'ouest.



**FACADE OUEST**



**PLAN DU 1er ETAGE**



**PLAN DU REZ de CHAUSSEE**

« Les Tilleuls » 55 logements P.L.A.  
Pierre du Besset - Dominique Lyon  
architectes





# cycle de conférences « 1 architecte, 1 bâtiment » rappel

**Massimiliano Fuksas, Italie**, Maison des Arts de Bordeaux

**Christian de Portzamparc**, Tour LVMH, New York,

**Dominique Perrault**, Piscine et le Vélodrome Olympiques, Berlin

**Architecture Studio**, Parlement Européen, Strasbourg

**Patrick Berger**, Siège de l'UEFA, Nyon, Suisse

**Bernard Tschumi**, École d'Architecture de la Ville et des Territoires, Marne-la Vallée

**Henri Ciriani**, maison privée, Pérou

**William Alsop, U.K.**, Bibliothèque de Peckham, Londres

**Willem Jan Neutelings, Hollande**, Bâtiment Minnaert, Université d'Utrecht, Pays-Bas

**Manuel Gausa, Actar Arquitectura, Espagne**, M'House, des logements à la carte, Nantes

**Félix Claus, Agence Claus en Kaan Architekten, Hollande**, Cimetière Zorgvlied, Amsterdam

**Annette Gigon, Agence Gigon/Guyer, Suisse**, Musée Liner, Appenzel

**Joao Luis Carrilho Da Graca, Espagne**, Pavillon de la Connaissance des Mers, Lisbonne

**Alfredo Paya Benedito, Espagne**, Musée de l'université San Vincente del Raspeig, Alicante

**Carlos Ferrater, Espagne**, Hôtel, Palais de Catalogne, Fitness Center, Barcelone

**Mark Goulthorpe, dECOi architect(e)s, U.K.**, façade de l'Opéra, Birmingham

**Xaveer de Geyter, Belgique**, Maison à Brasschaat, Antwerp

**Francis Soler**, Immeuble de logements, Clichy

**Nicolas Michelin, LABFAC**, Maison des Services Publics, Montfermeil

**Louisa Hutton, sauerbruch hutton architectes**, siège social GSW, Berlin

**Shigeru Ban, Japon**, Pavillon du Japon, Hanovre 2000

**Dominique Lyon**, « Les Tilleuls » 55 logements P.L.A., Gagny

## prochaine conférence :

**Marc Mimram**  
architecte - ingénieur

**Passerelle Solférino et Passage des Tuileries**  
**le jeudi 14 février 2002 à 18h30**